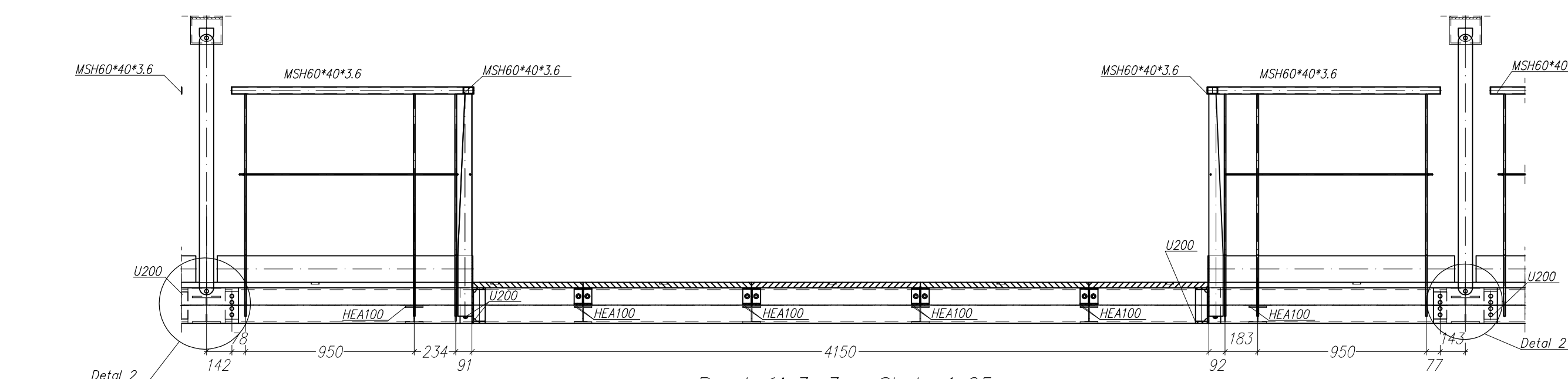
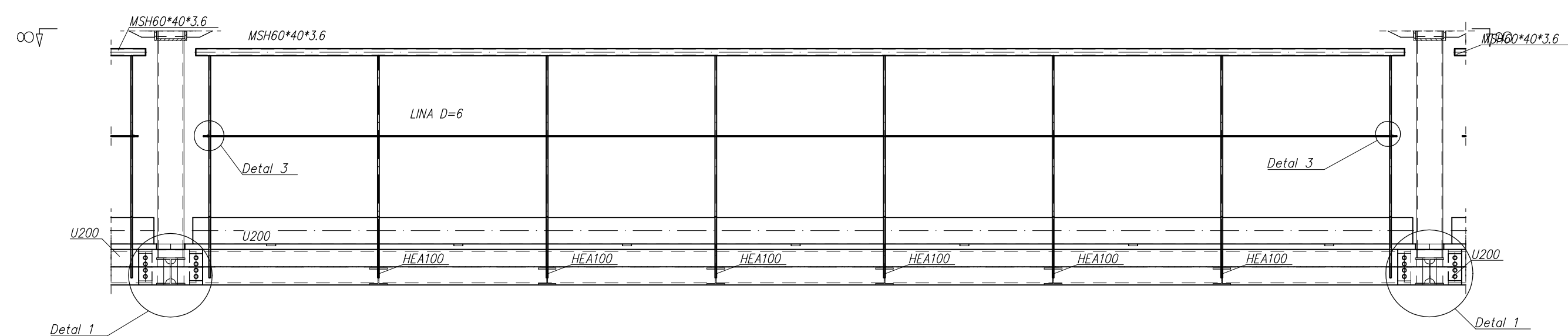
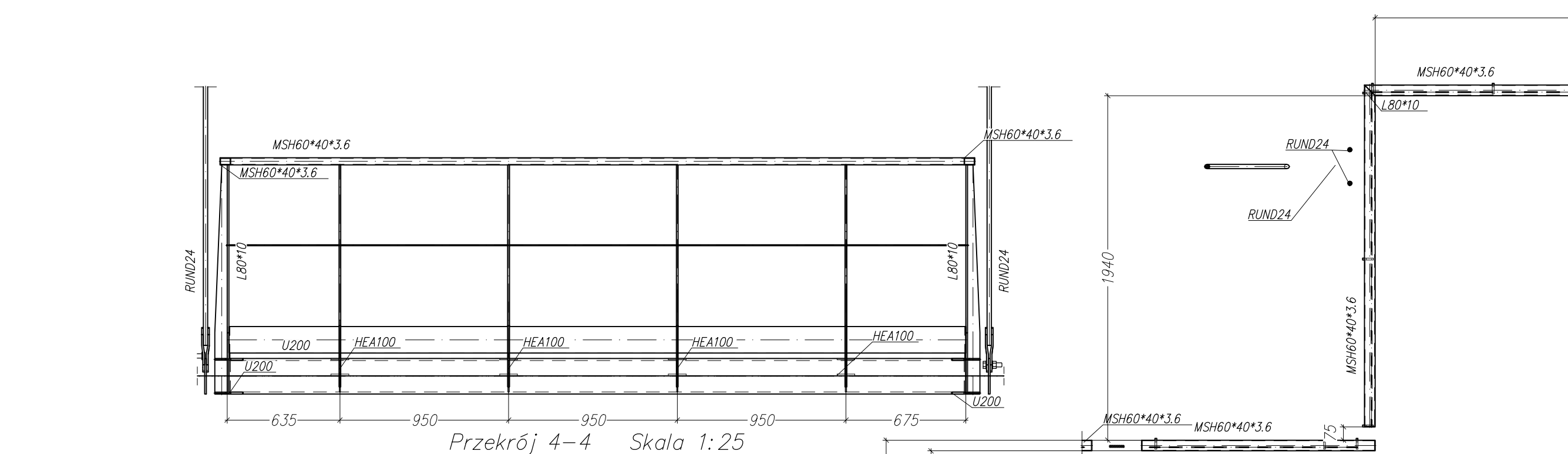


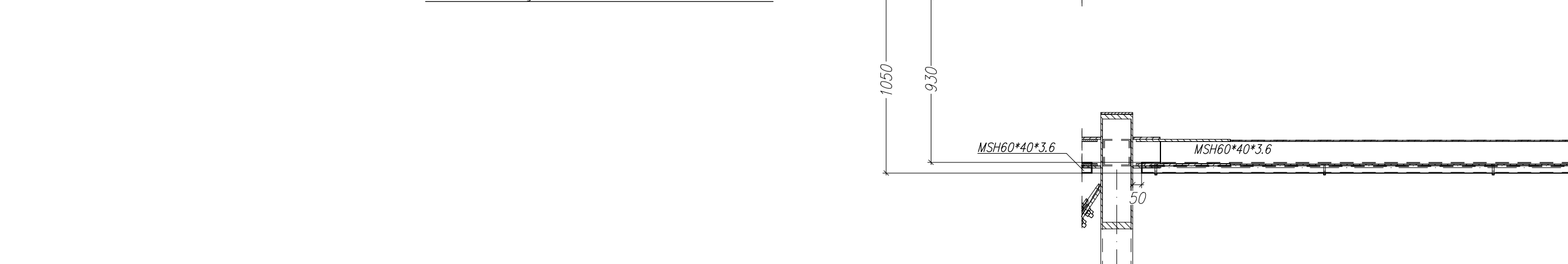
Przekrój 1-1 Skala 1:25



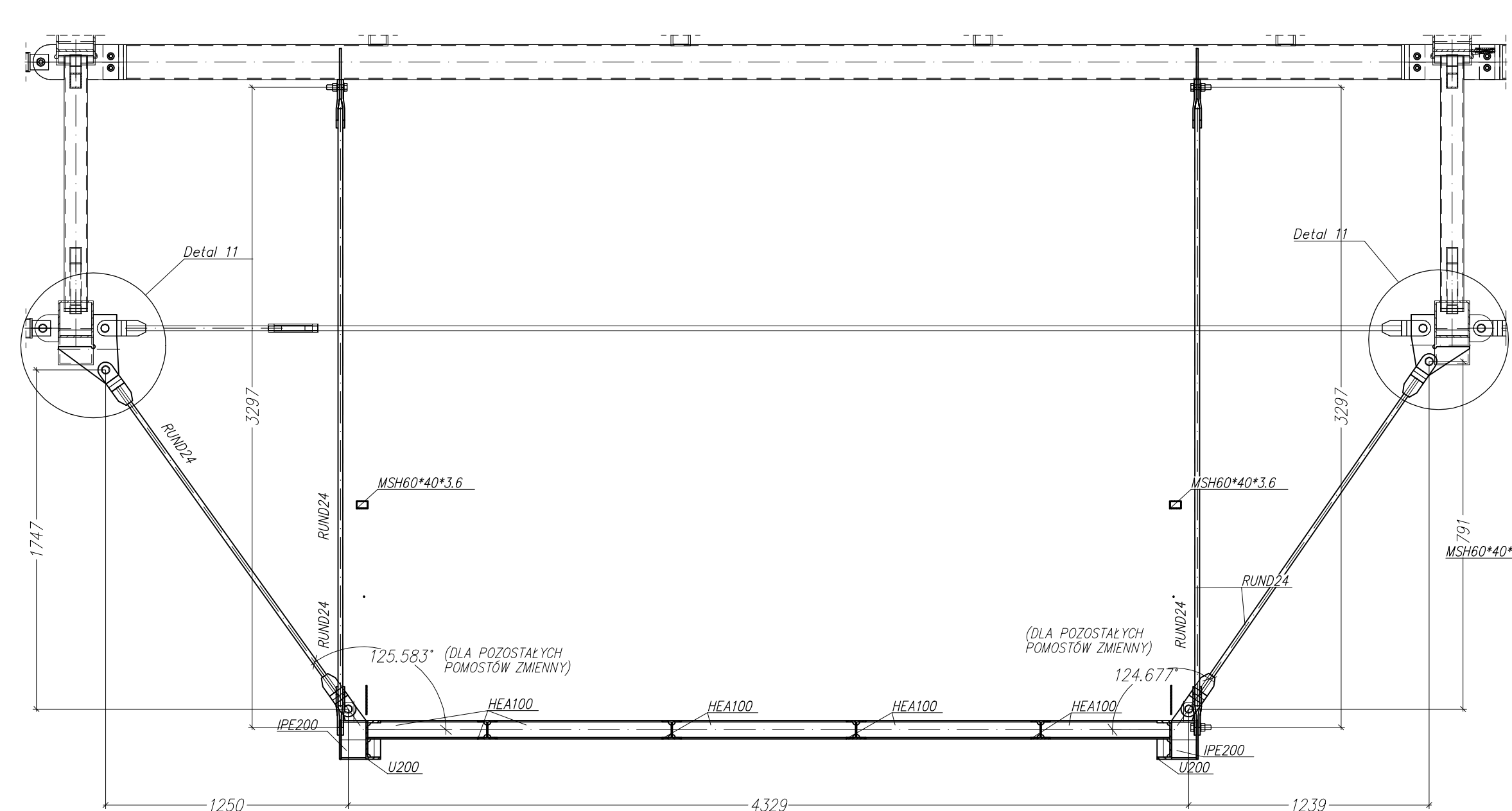
Przekrój 3-3 Skala 1:25



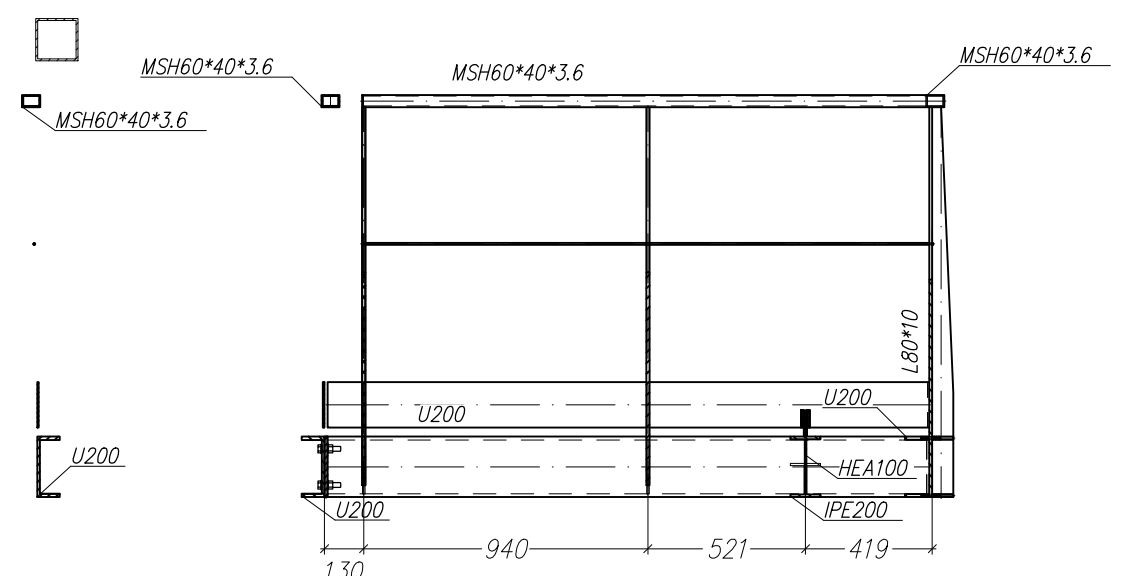
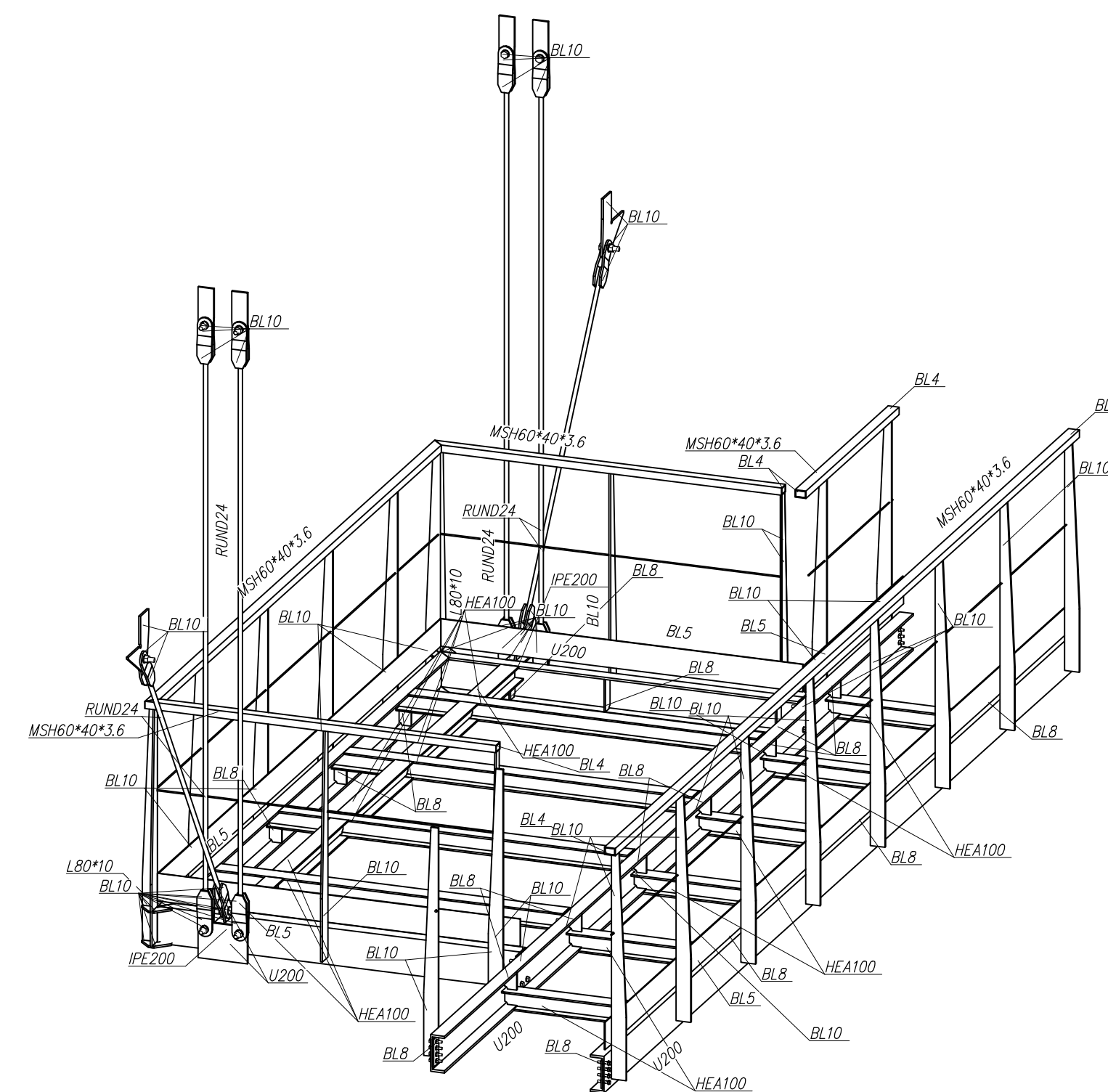
Przekrój 4-4 Skala 1:25



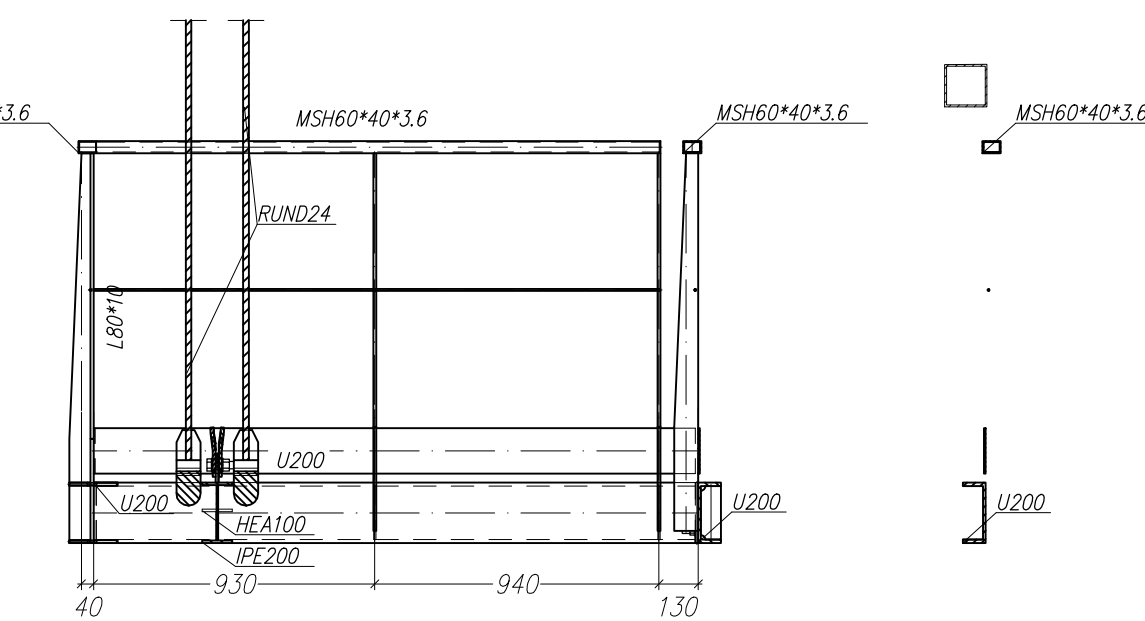
Przekrój 8-8 Skala 1:10



Przekrój 5-5 Skala 1:25



Przekrój 6-6 Skala 1:25



Przekrój 7-7 Skala 1:25

CZYTAĆ Z RYSUNKAMI:  
133-PW-T3-001  
133-PW-T3-045  
133-PW-T3-046  
133-PW-T3-047  
133-PW-T3-048  
133-PW-T3-049

Rysunek czytać z rysunkiem nr: 133-PW-T3-001

**Budowa stadionu piłkarskiego  
(na terenie istniejącego stadionu)  
przy ulicy Struga w Radomiu**

część działki nr ewid. 78 przy ul. Andrzeja Struga / 11 Listopada  
i część działki nr ewid. 81 przy ul. Stanisława Zbrowskiego

Investor  
**Miejski Ośrodek Sportu i Rekreacji w Radomiu Sp. z o.o.**  
ul. Gabriela Narutowicza 9, 26-600 Radom

Projektant  
**ROSA BUD**

Generalny Projektant  
**WOJCIECH GĘSIAK STUDIO ARCHYTEKTONICZNE**  
ul. Wolności 13, 26-600 Radom  
tel. 22 346 07 40  
www.studio-gesiac.pl

Projektant Konstrukcji  
**MATEJKO I PARTNERZY**  
ul. Wolności 13, 26-600 Radom  
tel. 22 346 07 40  
www.matejko-partnerzy.pl

Bransza  
**KONSTRUKCJA**

Generalny Projektant  
**mgr inż. arch. Wojciech Gęsiak**

Zespół projektowy  
**mgr inż. Mirosław Matejko**

Sprawdzający  
**mgr inż. Jerzy Holm**

WBP-II-K-8386/RA/58/83

702/01/DUW

POM/0122/POOK/09

Treść rysunku

**Pomost P08**

Data  
**LUTY 2017**

Skala  
**1:25**

133-PW-T3-050